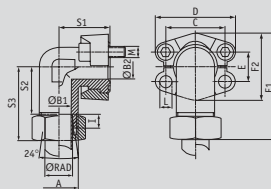


WSF

Фланцевые адаптеры 90°

DIN 3901/3902 - кованные
 материал: ST 52.3 (FE 510) или
 1.4571 - 316Т, нержавеющей
 поверхность оцинкованная,
 хромированная (желтая)
 Группа изделий 5265



Обозначение

серия *PB* типоразмер \emptyset A B1 B2 C D E F1 F2 I L S1 S2 S3 M

W SF 13 HL	L	315	3000	1/2"	15	M 22x1,5	12	11	38,10	54	17,48	66,8	45,6	7	8,5	39	29	44	M 8x25
W SF 20 HL	L	160	3000	3/4"	22	M 30x2	19	19	47,63	64,9	22,23	75,9	51,8	7,5	10,5	42	33,5	50	M 10x30
W SF 20 HL 16	L	315	3000	3/4"	18	M 26x1,5	15	19	47,63	64,9	22,23	73,9	51,8	7,5	10,5	42	31,5	48	M 10x30
W SF 25 HL	L	160	3000	1"	28	M 36x2	24	25	52,37	69,9	26,19	82,2	58,4	7,5	10,5	45	36,5	53	M 10x30
W SF 32 HL	L	160	3000	1 1/4"	35	M 45x2	30	27	58,72	79,4	30,18	104,3	72,6	10,5	-	50	46,5	68	*2
W SF 40 HL	L	160	3000	1 1/2"	42	M 52x2	36	36	69,85	93,8	35,71	118,2	82,4	11	13,5	76	56	77	M 12x35
W SF 13 HS	S	350	3000	1/2"	16	M 24x1,5	12	11	38,10	54	17,48	70,8	45,6	8,5	8,5	39	29,5	48	M 8x25
W SF 20 HS	S	350	3000	3/4"	25	M 36x2	17	19	47,63	64,9	22,23	82,9	51,8	12	10,5	42	33	57	M 10x30
W SF 20 HS 16	S	350	3000	3/4"	20	M 30x2	16	19	47,63	64,9	22,23	79,9	51,8	10,5	10,5	42	32,5	54	M 10x30
W SF 25 HS	S	350	3000	1"	30	M 42x2	24	25	52,37	69,9	26,19	92,2	58,4	13,5	10,5	45	36,5	63	M 10x30
W SF 32 HS	S	280	3000	1 1/4"	28	M 52x2	28	27	58,72	79,4	30,18	110,3	72,6	16	-	50	43	74	*2
W SF 32 HS 20	S	280	3000	1 1/4"	25	M 36x2	20	27	58,72	79,4	30,18	103,3	72,6	12	*1	50	43	67	*2
W SF 32 HS 25	S	280	3000	1 1/4"	30	M 42x2	25	27	58,72	79,4	30,18	106,3	72,6	13,5	*1	50	43,5	70	*2
W SF 40 HS 32	S	210	3000	1 1/2"	38	M 52x2	32	36	69,85	93,8	35,71	128,2	82,4	16	13,5	76	56	87	M 12x35

*1) = отверстие под винт 10,5 или 12,5 *2) = выборочно M 10x30 или M 12x40

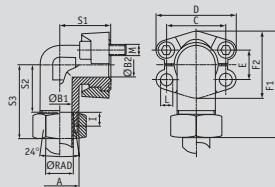
Указание: указанное номинальное давление задано согласно SAE J 518 C в зависимости от фланца или, соответственно, привариваемой трубы.

Серия: LL = простейшая – L = простая – S = сложная – \emptyset = наружный диаметр трубы – PN = номинальное давление – PB = макс. рабочее давление

WSF6

Фланцевые адаптеры 90°

DIN 3901/3902 - кованные
 материал: ST 52.3 (FE 510) или
 1.4571 - 316T, нержавеющей
 поверхность оцинкованная,
 хромированная (желтая)
 Группа изделий 5365



Обозна-
 чение

серия *PB* *psi* *типо-*
размер \emptyset *A* *B1* *B2* *C* *D* *E* *F1* *F2* *I* *L* *S1* *S2* *S3* *M*

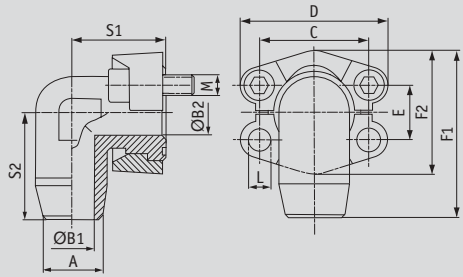
W SF 6 13 HS	S	400	6000	1/2"	16	M 24x1,5	12	12	40,49	56,4	18,24	71,6	47,2	8,5	8,5	39	29,4	48	M 8x30
W SF 6 20 HS	S	400	6000	3/4"	25	M 36x2	17	17	50,80	71,3	23,80	90	60	12	10,5	48	36	60	M 10x35
W SF 6 20 HS 13	S	400	6000	3/4"	16	M 24x1,5	12	17	50,80	71,3	23,80	85	60	8,5	10,5	48	36,5	55	M 10x35
W SF 6 20 HS 16	S	400	6000	3/4"	20	M 30x2	16	17	50,80	71,3	23,80	87	60	10,5	10,5	48	35,5	57	M 10x35
W SF 6 25 HS	S	400	6000	1"	30	M 42x2	24	24	57,15	81	27,76	102,85	69	13,5	12,5	60	41,5	68	M 12x45
W SF 6 25 HS 20	S	400	6000	1"	25	M 36x2	20	24	57,15	81	27,76	99,8	69	12	12,5	60	41	65	M 12x45
W SF 6 32 HS	S	350	6000	1 1/4"	38	M 52x2	28	31	66,68	95,2	31,75	114,6	77,2	16	14,5	68	45	76	M 14x50
W SF 6 32 HS 25	S	400	6000	1 1/4"	30	M 42x2	25	31	66,68	95,2	31,75	109,6	77,2	13,5	14,5	68	44,5	71	M 14x50
W SF 6 40 HS 32	S	350	6000	1 1/2"	38	M 52x2	30	36	79,38	112,8	36,5	134,5	95	16	16,5	76	56	87	M 16x55

Серия: LL = простейшая – L = простая – S = сложная – \emptyset = наружный диаметр трубы – PN = номинальное давление – PB = макс. рабочее давление

WSFA

Угловые приварные фланцевые резьбовые соединения

материал: ST 52.3 (FE 510) или
1.4571 – 316Т, нержавеющей
Группа изделий 5267



Обозначение	серия	PB	тип- размер	psi	A	B1	B2	C	D	E	F1	F2	S1	S2	L	M (метр)	M (унс)
-------------	-------	----	----------------	-----	---	----	----	---	---	---	----	----	----	----	---	-------------	------------

W SFA 13 L	L	250	3000	1/2"	15	11	11	38,10	54	17,48	60,8	45,6	39	38	8,5	M 8x30	5/16x1 1/4
W SFA 20 L	L	160	3000	3/4"	22	18	19	47,63	64,9	22,23	70,9	51,8	42	45	10,5	M 10x35	3/8x1 1/2
W SFA 20 L 16	L	160	3000	3/4"	18	15	19	47,63	64,9	22,23	70,9	51,8	42	45	10,5	M 10x35	3/8x1 1/2
W SFA 25 L	L	100	3000	1"	28	24	25	52,37	69,9	26,19	79,2	58,4	45	50	10,5	M 10x35	3/8x1 1/2
W SFA 32 L	L	100	3000	1 1/4"	35	31	32	58,72	79,4	30,18	85,3	72,6	50	59	*1	*2	7/16x1 1/2
W SFA 40 L	L	160	3000	1 1/2"	42	36	36	69,85	93,8	35,71	117,1	82,2	76	76	13,5	M 12x40	1/2x1 1/2
W SFA 13 S	L	345	3000	1/2"	16	10	10	38,10	54	17,48	60,8	45,6	39	38	8,5	M 8x30	5/16x1 1/4
W SFA 20 S	L	250	3000	3/4"	25	17	17	47,63	64,9	22,23	70,9	51,8	42	45	10,5	M 10x35	3/8x1 1/2
W SFA 20 S 16	L	345	3000	3/4"	20	14	17	47,63	64,9	22,23	70,9	51,8	42	45	10,5	M 10x35	3/8x1 1/2
W SFA 25 S	L	210	3000	1"	30	21	21	52,37	69,9	26,19	79,2	58,4	45	50	10,5	M 10x35	3/8x1 1/2
W SFA 32 S	L	210	3000	1 1/4"	38	28	27	58,72	79,4	30,18	85,3	72,6	50	59	*1	*2	7/16x1 1/2
W SFA 32 S 20	L	210	3000	1 1/4"	25	19	27	58,72	79,4	30,18	85,3	72,6	50	59	*1	*2	7/16x1 1/2
W SFA 32 S 25	L	210	3000	1 1/4"	30	22	27	58,72	79,4	30,18	85,3	72,6	50	59	*1	*2	7/16x1 1/2
W SFA 40 S 32	L	210	3000	1 1/2"	38	30	32	69,85	93,8	35,71	117,1	82,2	76	76	13,5	M 12x40	1/2x1 1/2

*1) = выборочно 10,5, 12,5 или 12,0 — *2) = выборочно M 10x30 или M 12x40

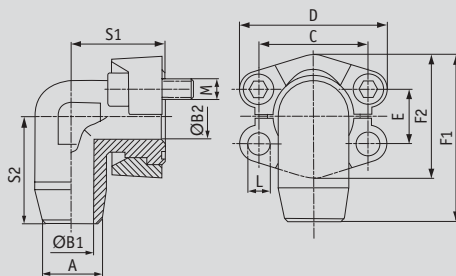
Указание: указанное номинальное давление задано согласно SAE J 518 C в зависимости от фланца или, соответственно, привариваемой трубы.

Серия: LL = простейшая – L = простая – S = сложная – Ø = наружный диаметр трубы – PN = номинальное давление – PB = макс. рабочее давление

WSFA6

Угловые приварные фланцевые резьбовые соединения

материал: ST 52.3 (FE 510) или
1.4571 – 316Т, нержавеющий
Группа изделий 5367



Обозна-
чение

серия *PB*

psi

типо-
размер

A

B1

B2

C

D

E

F1

F2

S1

S2

L

M

(метр)

M

(унс)

W SFA 6 13 S	S	400	6000	1/2"	16	10	10	40,49	56	18,24	61,6	47,2	39	38	8,5	M 8x35	5/16x1 1/4
W SFA 6 20 S	S	400	6000	3/4"	25	15	17	50,80	71	23,80	78	60	48	48	10,5	M 10x35	3/8x1 1/2
W SFA 6 20 S 13	S	400	6000	3/4"	16	10	17	50,80	71	23,80	78	60	48	48	10,5	M 10x35	3/8x1 1/2
W SFA 6 20 S 16	S	400	6000	3/4"	20	12	17	50,80	71	23,80	78	60	48	48	10,5	M 10x35	3/8x1 1/2
W SFA 6 25 S	S	315	6000	1"	30	22	25	57,15	81	27,76	94	69,6	60	60	*1	M 12x45	7/16x1 3/4
W SFA 6 25 S 20	S	400	6000	1"	25	15	20	57,15	81	27,76	94	69,6	60	60	*1	M 12x45	7/16x1 3/4
W SFA 6 25 S 400	S	400	6000	1"	30	18	20	57,15	81	27,76	94	69,6	60	60	*1	M 12x45	7/16x1 3/4
W SFA 6 32 S	S	315	6000	1 1/4"	38	28	30	66,68	95	31,75	106,6	77,2	68	68	*2	M 14x50	1/2x1 3/4
W SFA 6 32 S 25	S	315	6000	1 1/4"	30	22	27	66,68	95	31,75	106,6	77,2	68	68	*2	M 14x50	1/2x1 3/4
W SFA 6 32 S 25 400	S	400	6000	1 1/4"	30	18	24	66,68	95	31,75	106,6	77,2	68	68	*2	M 14x50	1/2x1 3/4
W SFA 6 32 S 400	S	400	6000	1 1/4"	38	22	24	66,68	95	31,75	106,6	77,2	68	68	*2	M 14x50	1/2x1 3/4
W SFA 6 40 S 32	S	315	6000	1 1/2"	38	28	32	79,38	113	36,50	123,5	95	76	76	16,5	M 16x55	5/8x2
W SFA 6 40 S 32 400	S	400	6000	1 1/2"	38	22	26	79,38	113	36,50	123,5	95	76	76	16,5	M 16x55	5/8x2

*1) = выборочно 12,5 или 12,0 — *2) = выборочно M 10x30 или M 12x40

Указание: указанное номинальное давление задано согласно SAE J 518 C в зависимости от фланца или, соответственно, привариваемой трубы.

Серия: LL = простейшая – L = простая – S = сложная – Ø = наружный диаметр трубы – PN = номинальное давление – PB = макс. рабочее давление