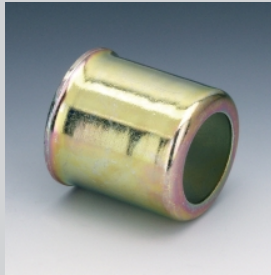


## SIH 100

Прессуемая обойма  
для типа шланга SI 100,  
SI 200, SI 300

Зажимная обойма  
Материал: сталь/оцинкованная/  
жёлтое хромирование  
Товарная группа 1800



**Обозначение**

**Размер внутр.**

**Размер отверстия**

**Длина**

SIH 103	10,0	6,5	17
SIH 104	12,0	7,5	20
SIH 106	13,5	10,0	20
SIH 108	16	11,7	20
SIH 110	19,0	13,8	26
SIH 113	24,5	17,0	33
SIH 116	28,0	20,5	34

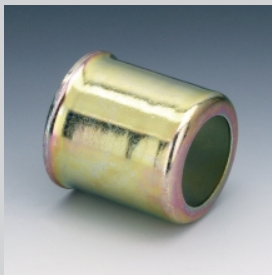
## SIH 200

Прессуемая обойма  
для типа шланга SI 100,  
SI 200, SI 300

Зажимная обойма

Материал: сталь/оцинкованная/  
жёлтое хромирование

Товарная группа 1800



**Обозначение**

**Размер внутр.**

**Размер отверстия**

**Длина**

SIH 204

12,0

7,5

20

SIH 206

13,5

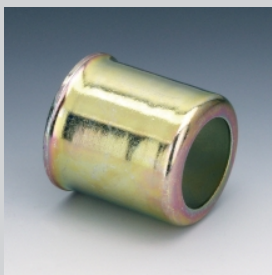
10,0

20

## SIH 300

Прессуемая обойма  
для типа шланга SI 100,  
SI 200, SI 300

Нажимная обойма  
Материал: сталь/оцинкованная/  
жёлтое хромирование  
Товарная группа 1800



*Обозначение*

*Размер внутр.*

*Размер отверстия*

*Длина*

SIH 304	13,5	7,5	20
SIH 306	15,0	10,0	20
SIH 308	17,0	11,7	21
SIH 310	22,0	15,6	32

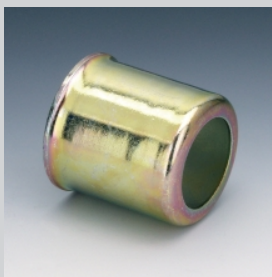
## SIH 400

Прессуемая обойма  
для типа шланга SI 100,  
SI 200, SI 300

Зажимная обойма

Материал: сталь/оцинкованная/  
жёлтое хромирование

Товарная группа 1800



**Обозначение**

**Размер внутр.**

**Размер отверстия**

**Длина**

SIH 404	13,5	7,5	20
SIH 406	17,0	11,7	21
SIH 408	18,0	13,8	21
SIH 410	22,0	15,6	32
SIH 413	26,5	19,5	33

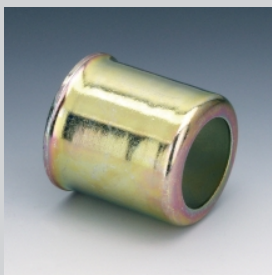
## SIH 500

Прессуемая обойма  
для типа шланга SI 100,  
SI 200, SI 300

Зажимная обойма

Материал: сталь/оцинкованная/  
жёлтое хромирование

Товарная группа 1800



**Обозначение**

**Размер внутр.**

**Размер отверстия**

**Длина**

SIH 504

9,0

5,5

17

SIH 510

15,0

11,7

20

SIH 513

18,0

13,8

21

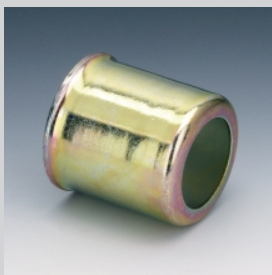
## SIH 600

Прессуемая обойма  
для типа шланга SI 100,  
SI 200, SI 300

Зажимная обойма

Материал: сталь/оцинкованная/  
жёлтое хромирование

Товарная группа 1800



**Обозначение**

**Размер внутр.**

**Размер отверстия**

**Длина**

SIH 605

11,0

6,5

17

SIH 606

13,5

7,5

20

SIH 613

22,0

15,6

32

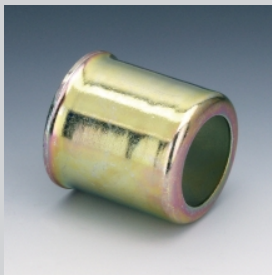
## SIH 700

Прессуемая обойма  
для типа шланга SI 100,  
SI 200, SI 300

Зажимная обойма

Материал: сталь/оцинкованная/  
жёлтое хромирование

Товарная группа 1800



*Обозначение*

*Размер внутр.*

*Размер отверстия*

*Длина*

SIH 706

15,0

7,5

20

SIH 713

23,0

17,0

32