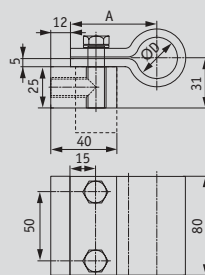


HSRS

Скобы для крепления стальных гидравлических труб

Группа изделий 9299



Обозначение

Ø D

A

HSRS25	25	52,5
HSRS30	30	55
HSRS35	35	57,5
HSRS38	38	59
HSRS42	42	61

Скобы для крепления стальных гидравлических труб HSRS применяются преимущественно в области строительных машин. Держатель приставляется ребром или по длине к станине машины или к другой ее части и приваривается. Скобу для крепления труб привинчивают. Благодаря прочной конструкции скобы обеспечивается демпфирование ударов и колебаний. Последующая прокладка гидравлических линий – например, для монтажа на строительных машинах дополнительных устройств – благодаря незначительной высоте скобы возможна в любой момент.

Серия: L = простая – S = сложная – D = двойные скобы – Ø = наружный диаметр трубы